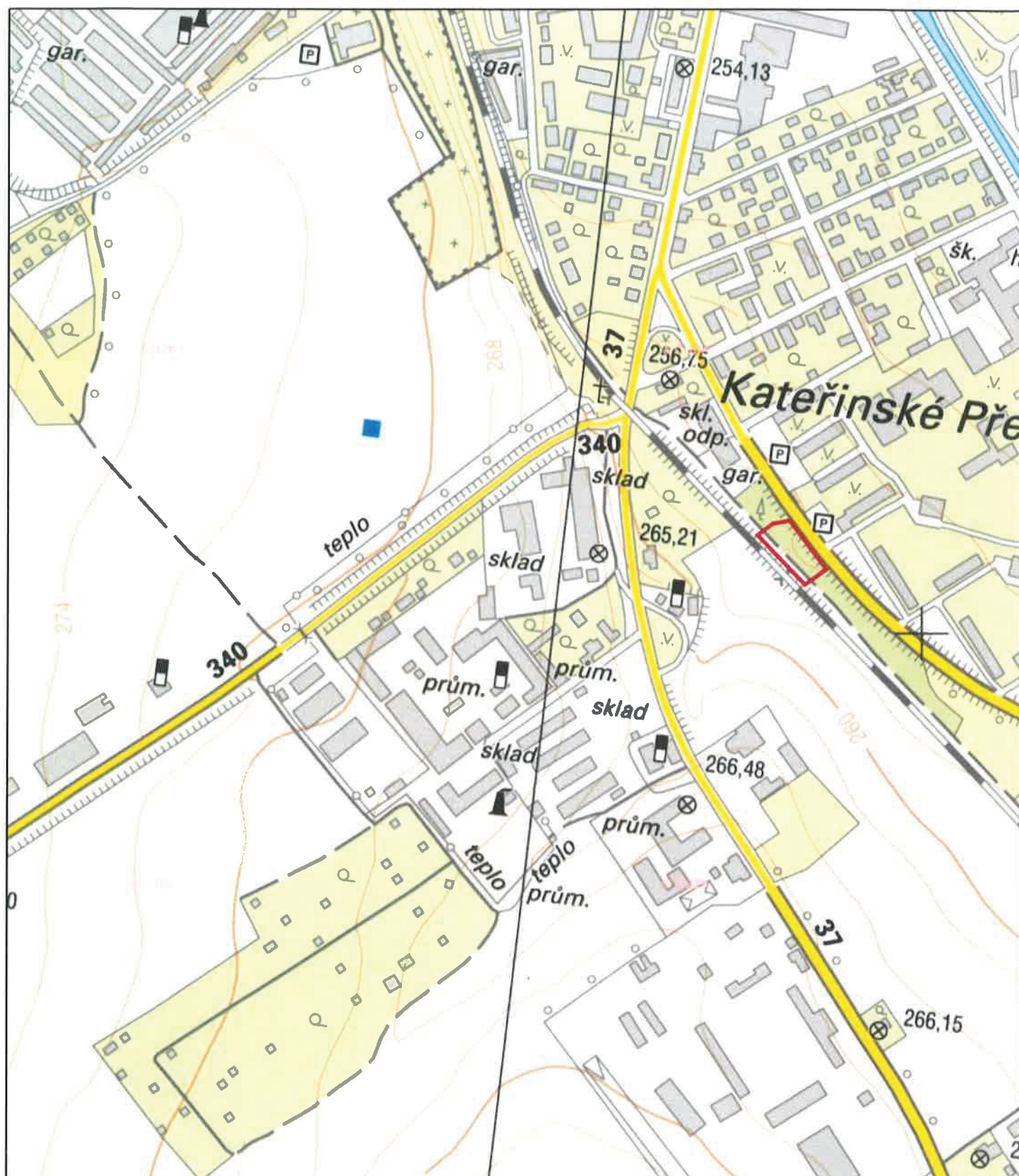
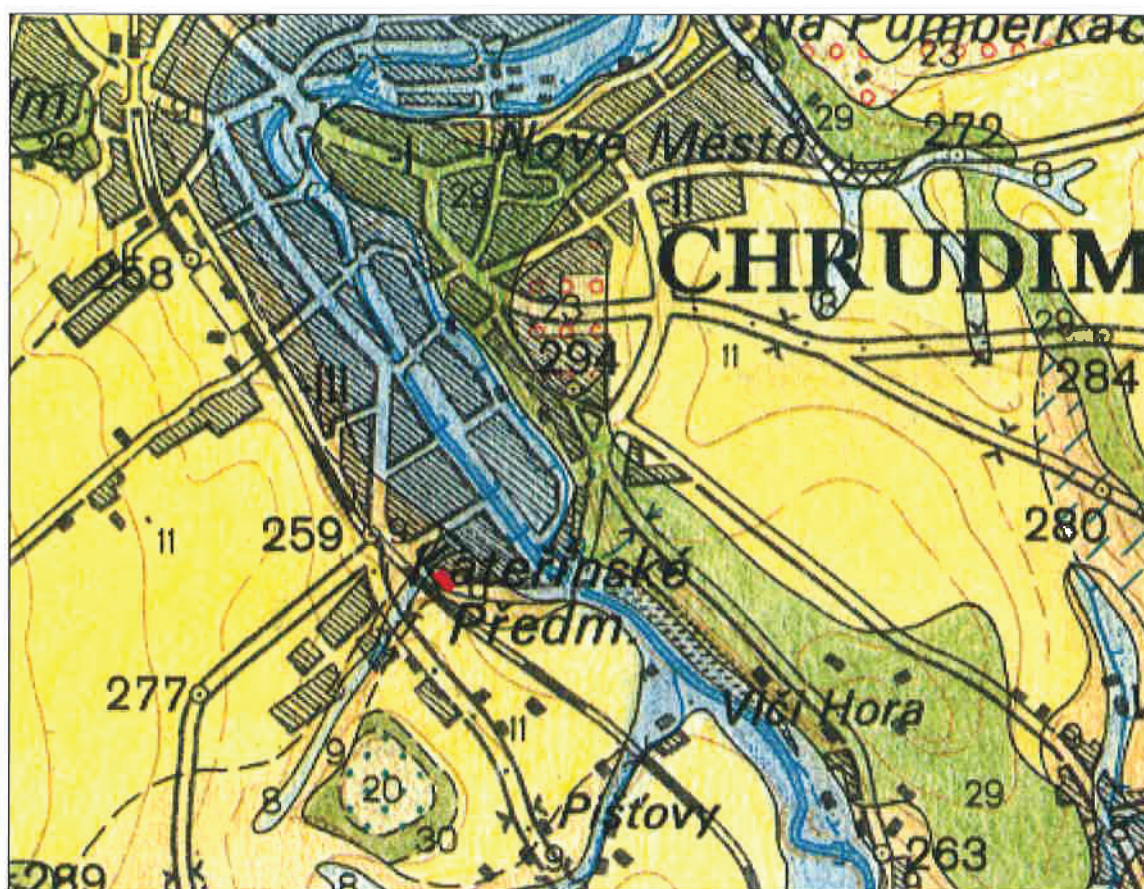


Chrudim – výjezdová základna ZZS PAK
Přehledná topografická mapa území se zobrazením průzkumové lokality, měř. 1: 5 000
(Mapový podklad: WMS služba Základní mapy, ZM 2010. ČÚZK.)



Chrudim – výjezdová základna ZZS PAK

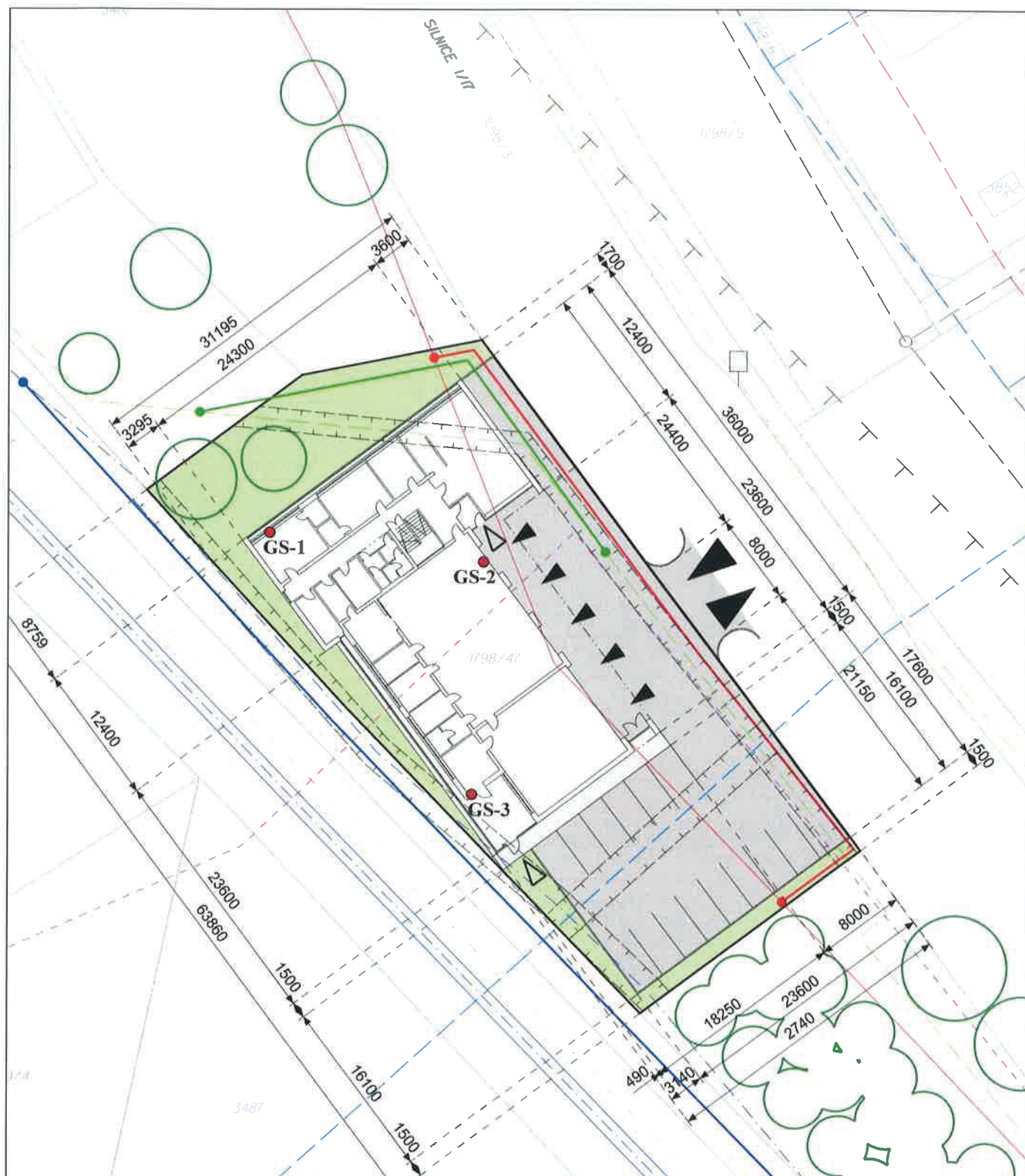
Geologická mapa území se zobrazením místa geologického průzkumu, měř. 1 : 25 000
(Geologická mapa ČSR. List 13-42 Pardubice. Měř. 1 : 50 000. Ústřední ústav geologický Praha 1989)



Vysvětlivky:

- ♦ průzkumová lokalita
- 7 fluvialní hlíny a písky (nerozlišené)
- 8 deluviofluvialní písčité hlíny až hlinité písky
holocén
- 9 deluviální a deluviálně soliflukční hlíny s úlomky hornin a jílovité písky se štěrkem
holocén - pleistocén
- 10 eolickodeluviální vápnité písčité hlíny s úlomky hornin
- 11 spraše a sprašové hlíny
pleistocén svrchní
- 20 fluvialní štěrkovité písky (mindel 2)
pleistocén střední
- 23 fluvialní písčité štěrky
pleistocén spodní
KVARTÉR
- 29 jílovce, prachovce
střední - svrchní turon: jizerské souvrství
- 30 vápnité jílovce, slínovce až prachovce
spodní - střední turon: bělohorské souvrství
MEZOZOIKUM

Chrudim – výjezdová základna ZZS PAK
 Koordinační situace stavby se zobrazením míst průzkumných geologických sond, měř. 1 : 500
 (Mapový podklad převzat od projektanta úkolu.)



● průzkumná geologická sonda